

# QUAND DÉCLARER VOS REVENUS EN 2026 ?

**Selon votre zone,  
vous avez des dates  
limites à respecter :**

**Jeudi 21 mai**

**Zone 1**

départements 01 à 19  
et non-résidents

**Jeudi 28 mai**

**Zone 2**

départements  
20 à 54

**Jeudi 4 juin**

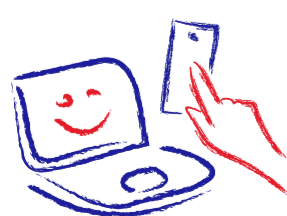
**Zone 3**

départements  
55 à 976

Date limite de dépôt  
des déclarations papier\* :  
**mardi 19 mai**

\* Les personnes ayant opté pour  
la dématérialisation ou qui ont déclaré  
leurs revenus en ligne l'année précédente,  
ne recevront pas de déclaration papier.

**L'IMPÔT S'ADAPTE  
À VOTRE VIE**



mon espace  
**Finances publiques**  
impots.gouv.fr



**0 809 401 401**

Service gratuit  
+ prix appel

**France  
services**